



El ambiente
es de todos

Minambiente

BOLETÍN HIDROMETEOROLÓGICO DE LA MOJANA

Bogotá D.C, 21 de Febrero de 2020

Hora de la actualización: 12:00 HLC

BOLETÍN No: 069

CONTENIDO

1. CONDICIONES METEOROLÓGICAS

1.1 CONDICIONES METEOROLÓGICAS PRECEDENTES

1.2 CONDICIONES METEOROLÓGICAS ACTUALES

1.3 PRONÓSTICO METEOROLÓGICO DIARIO

2. CONDICIONES HIDROLÓGICAS

2.1 CONDICIONES HIDROLÓGICAS ANTECEDENTES

2.2 CONDICIONES HIDROLÓGICAS ACTUALES

2.2.1 SUBZONA HIDROGRÁFICA DEL RÍO SAN JORGE - CUENCA ALTA

2.2.2 SUBZONA HIDROGRÁFICA DEL RÍO SAN JORGE - CUENCA BAJA

2.2.3 SUBZONA HIDROGRÁFICA DEL RÍO NECHÍ - CUENCA BAJA

2.2.4 DIRECTOS AL BAJO CAUCA - CIÉNAGA LA RAYA ENTRE EL RÍO NECHÍ Y EL BRAZO DE LOBA

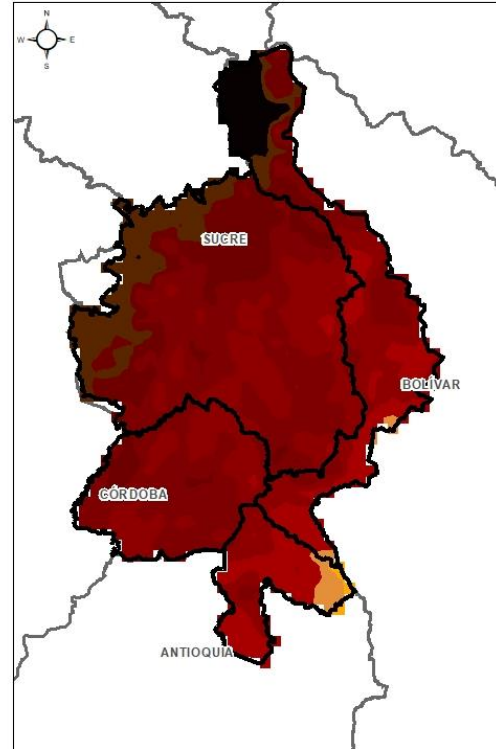
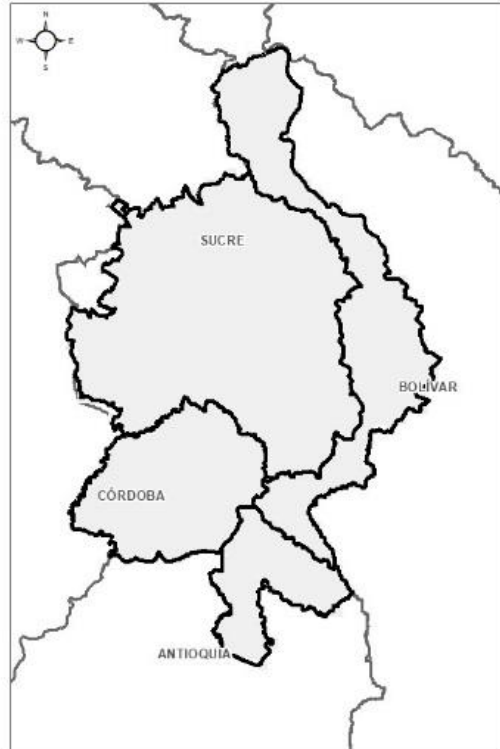
2.2.5 DIRECTOS AL CAUCA ENTRE PTO. VALDIVIA Y RÍO NECHÍ

2.2.6 DIRECTOS AL BAJO MAGDALENA ENTRE EL BANCO Y EL PLATO

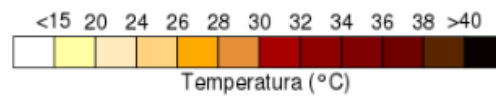
El Centro Regional de Pronóstico y Alertas Tempranas de la Mojana - CRPA La Mojana, busca fortalecer el sistema de alertas tempranas a través de un continuo monitoreo de las condiciones hidrometeorológicas, la generación de pronósticos meteorológicos y la difusión de alertas para la comunidad y los diferentes sectores productivos de la región.

Esta iniciativa hace parte de los proyectos "Reducción del riesgo y la vulnerabilidad frente al cambio climático en la región de La Depresión Momposina", financiado por el *Adaptation Fund* y "*Mojana, clima y vida*", financiado por el Fondo Verde del Clima, implementados por el Ministerio de Ambiente, el Fondo de Adaptación y el PNUD, en alianza con CORPOMOJANA e IDEAM.

1.1 CONDICIONES METEOROLÓGICAS ANTECEDENTES

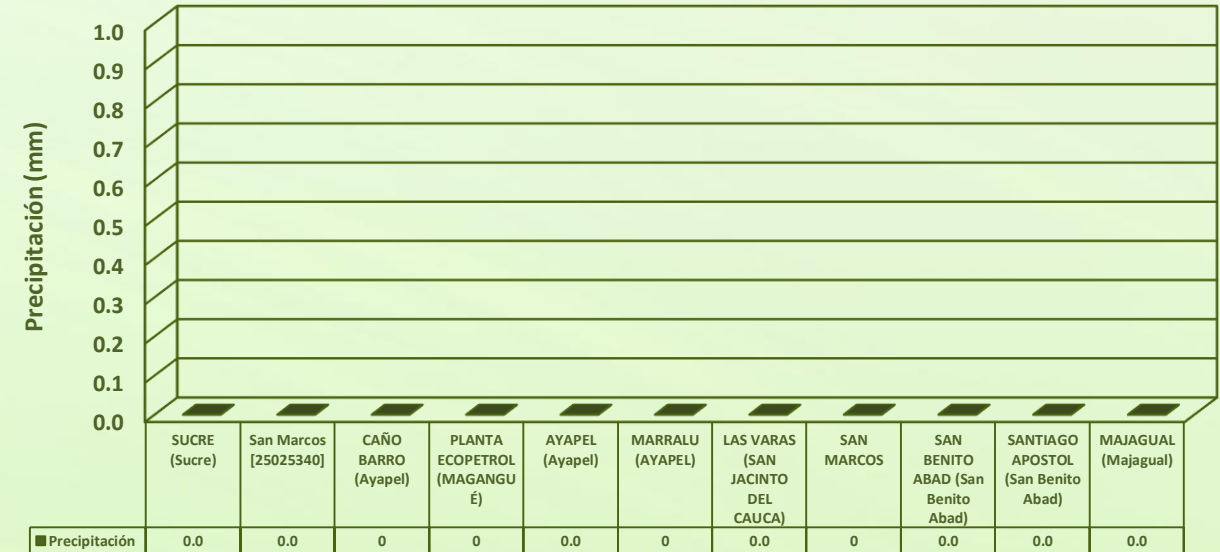


Estimación de Precipitación acumulada
19/02/2020(07:00)-20/02/2020 (07:00).
Fuente: IDEAM



Temperatura superficial Máxima por
estimación Satelital 19/02/2020
Fuente: IDEAM

Lluvia Registrada el 19 de Febrero de 2020

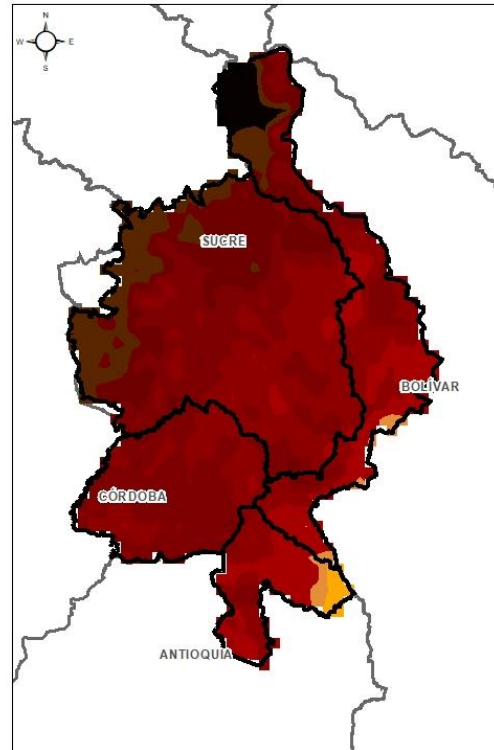
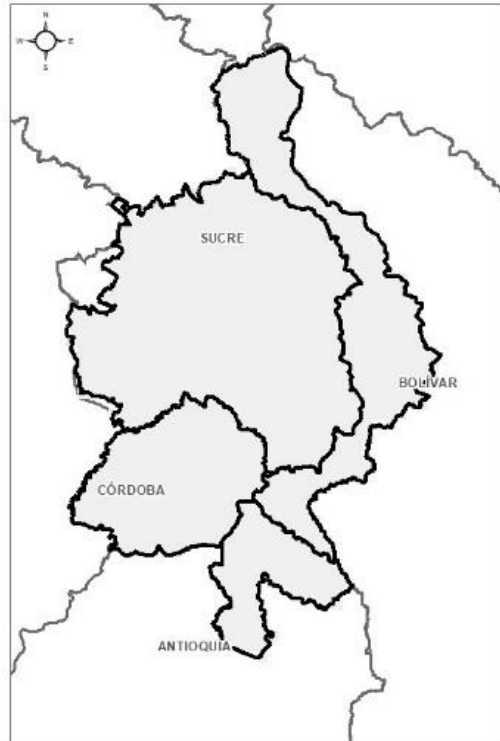


RESUMEN DE CONDICIONES PARA EL DÍA 19 DE FEBRERO

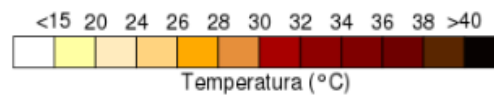
Precipitación: Durante el día de ayer se apreció cielo despejado y predominio de tiempo seco en La Mojana. Las estaciones no registraron lluvia.

Temperatura: Se registró una temperatura máxima de 38,4°C a las 16:00 horas y una mínima de 25,4°C en horas de la madrugada de hoy. La zona más cálida se ubicó al noroccidente y occidente de La Mojana.

1.1 CONDICIONES METEOROLÓGICAS ANTECEDENTES

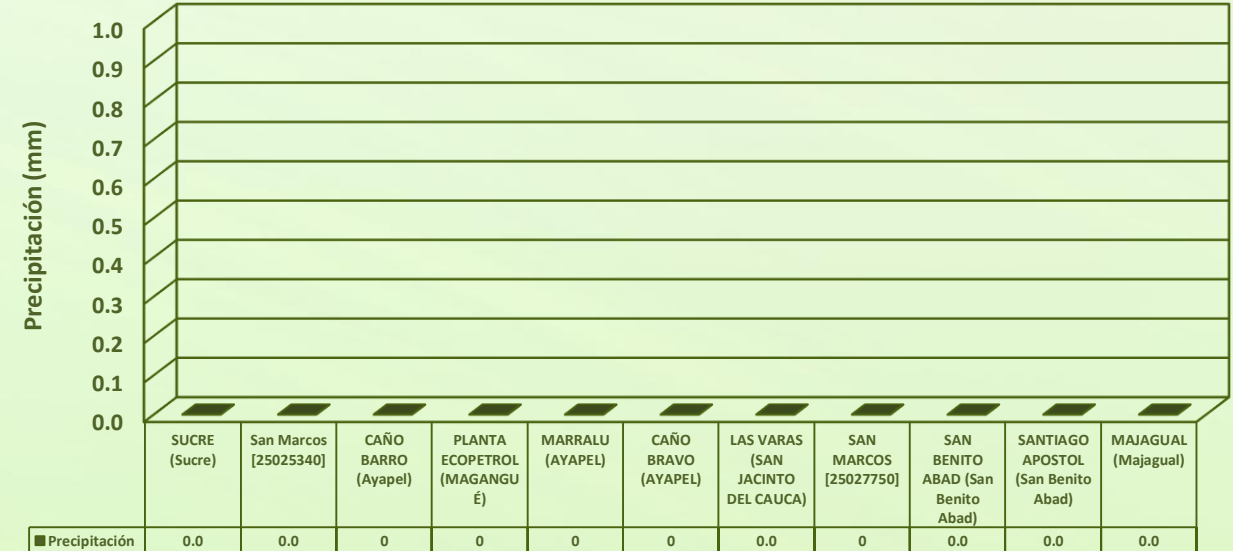


Estimación de Precipitación acumulada
20/02/2020(07:00)-21/02/2020 (07:00).
Fuente: IDEAM



Temperatura superficial Máxima por
estimación Satelital 20/02/2020
Fuente: IDEAM

Lluvia Registrada el 20 de Febrero de 2020



RESUMEN DE CONDICIONES PARA EL DÍA 20 DE FEBRERO

Precipitación: Cielo entre parcialmente nublado y despejado, con predominio de tiempo seco fueron las condiciones reinantes durante gran parte de la jornada del día de ayer en La Mojana. No se registraron precipitaciones.

Temperatura: Se registró una temperatura máxima de 37,1°C a las 16:00 horas y una mínima de 26,1°C en horas de la madrugada de hoy. La zona más cálida se ubicó al noroccidente y occidente de La Mojana.

1.2 CONDICIONES METEOROLÓGICAS ACTUALES

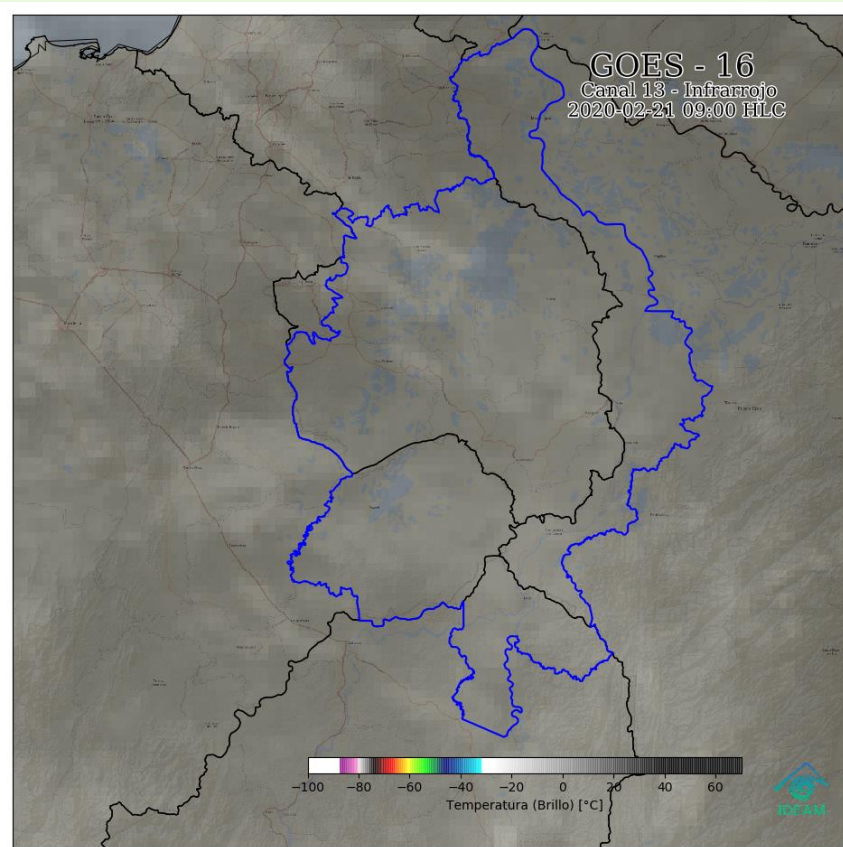


Imagen de satélite IR 09:00 HLC
Fuente: IDEAM

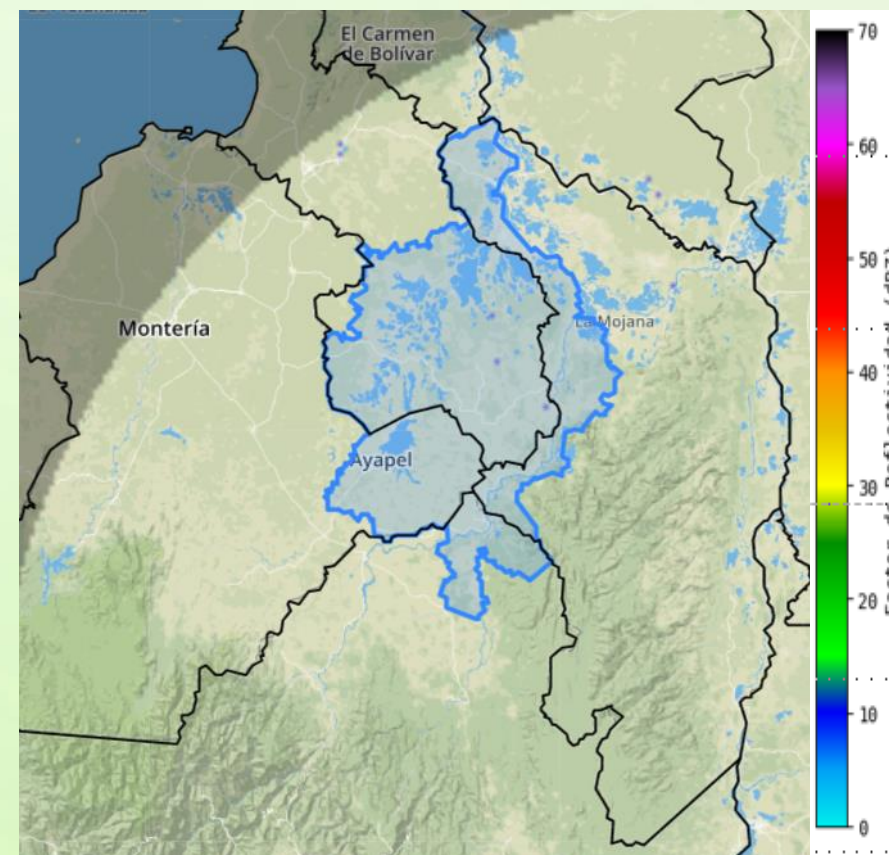


Imagen de radar 08:50HLC
Fuente: NOAA

Durante la mañana de hoy se aprecia cielo parcialmente nublado sobre gran parte de la región.

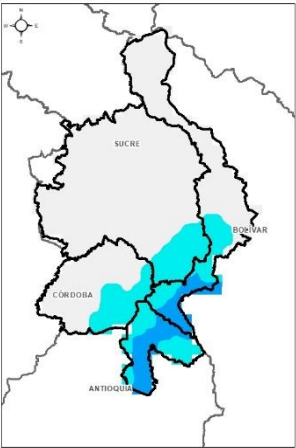
1.3 PRONÓSTICO METEOROLÓGICO



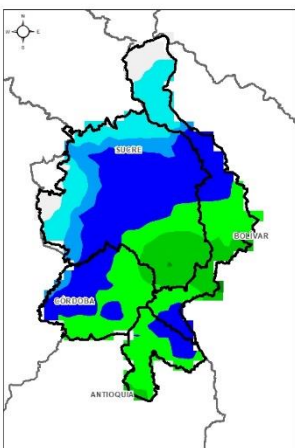
TARDE DEL 21 DE FEBRERO



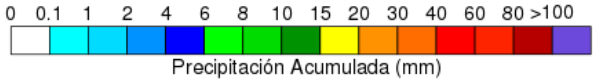
NOCHE DEL 21 DE FEBRERO



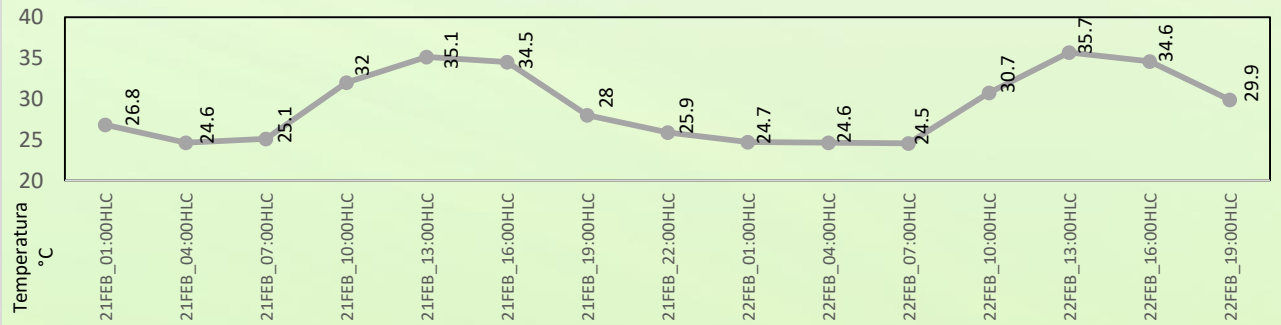
ACUMULADO 20/02 AL 21/02



ACUMULADO 21/02 AL 22/02



Día	Jornada	Temperatura Máxima	Nubosidad	Tipo de Precipitación	Probabilidad de Lluvia(%)
VIERNES 21 de febrero	Tarde	37 °C	Parcialmente nublado	Sin lluvias	20%
	Noche	28 °C	Parcialmente nublado	Lluvias	50%



Pronóstico de temperaturas medias para los próximos 03 días; Fuente IDEAM

PRONÓSTICO PARA EL 21/02/2020

Precipitación: Durante el día de hoy se prevé cielo parcialmente nublado en horas de la tarde sobre La Mojana, sin precipitaciones. Para la noche prevalecerán las condiciones de cielo parcialmente nublado para la región, con probabilidad de precipitaciones de carácter débil a moderada para Nechí, Ayapel, Guaranda, Majagual, San Marcos, San Jacinto del Cauca y Achí. Para los siguientes dos días se estiman condiciones de cielo parcialmente nublado que predominarán durante el ciclo diurno y la noche, no se descartan aguaceros aislados en la región.

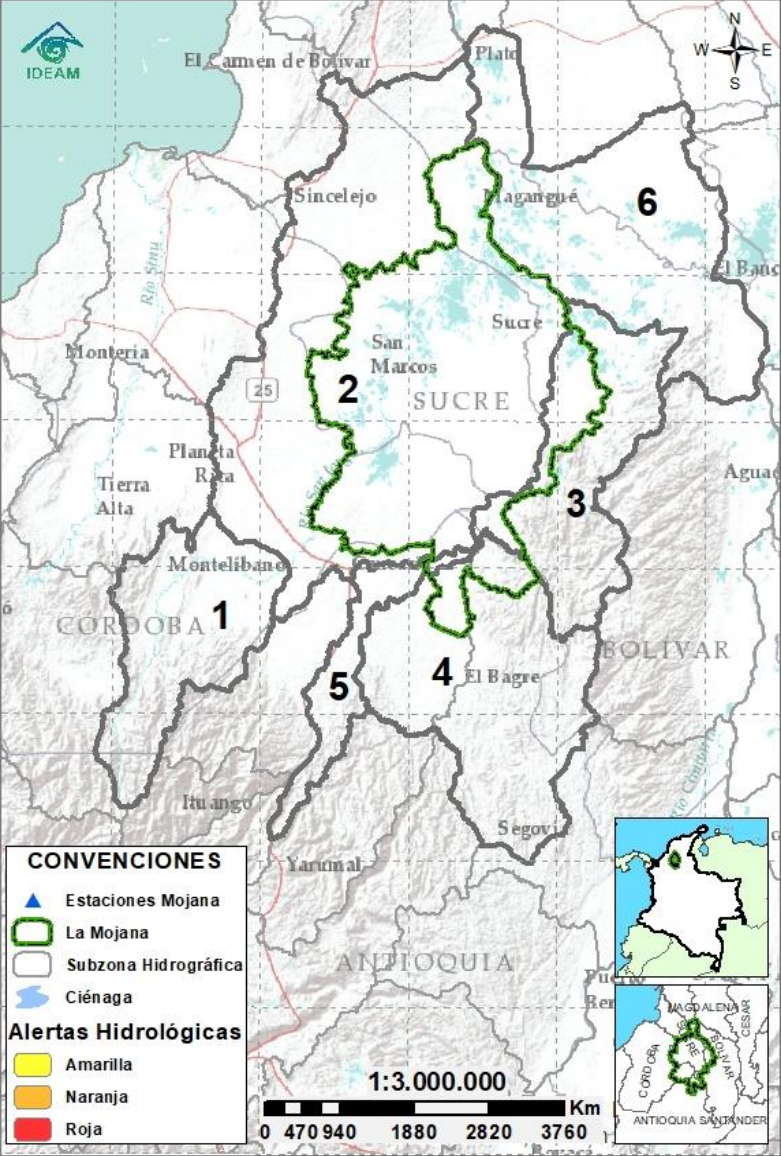
Temperatura: Durante la tarde de hoy se pronostica una temperatura máxima de 37°C sobre la Mojana Bolivarense y Mojana Sucreña y mínima de 25°C en la madrugada del día de mañana sobre Bajo Cauca. Las sensaciones térmicas máximas para los siguientes dos días oscilarán entre los 38°C y 40°C.

Mojana
CLIMA Y VIDA
APRENDIENDO A ADAPTARNOS AL CAMBIO CLIMÁTICO









SIN ALERTA La información que se suministra se encuentra fuera de los umbrales de alerta.

2.2 CONDICIONES HIDROLÓGICAS ACTUALES

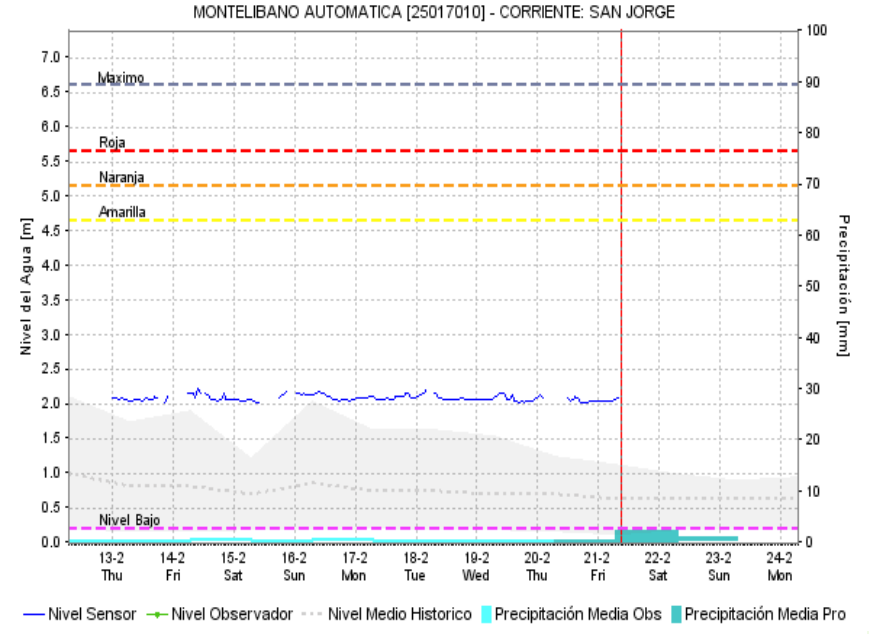


Descripción condiciones hidrológicas: persisten niveles estables en el río Cauca (en el tramo comprendido entre Puerto Valdivia y el Brazo de Loba), a la altura de los municipios de Caucasia, Nechí, San Jacinto del Cauca, Guaranda y Achí. De manera similar, en el Bajo Nechí y Bajo Magdalena (entre El Banco y Plato), se mantienen niveles estables; mientras que en la cuenca baja del río San Jorge se registran niveles muy bajos, principalmente en los caños. Se prevé que las condiciones descritas se mantengan a lo largo del fin de semana.

Alerta	Zona Hidrográfica	Subzona o Cuenca Hidrográfica	Condición predominante	Descripción de la alerta hidrológica
Sin alerta	1 Bajo Magdalena-Cauca – San Jorge	Cuenca alta del río San Jorge	 niveles estables	Niveles estables en la cuenca alta del río San Jorge y en su tributario el río San Pedro.
Sin alerta	2 Bajo Magdalena-Cauca – San Jorge	Cuenca baja del río San Jorge	 niveles estables	En la cuenca baja del río San Jorge, especialmente en los caños Mojana, Barro y Pancegüita, se mantienen niveles bajos que limitan la navegabilidad.
Sin alerta	3 Bajo Magdalena-Cauca – San Jorge	Directos al bajo Cauca-Ciénaga La Raya entre el río Nechí y Brazo de Loba	 niveles estables	Se mantienen niveles estables en el río Cauca en el tramo comprendido entre el río Nechí y el Brazo de Loba.
Sin alerta	4 Nechí	Cuenca baja del río Nechí y Directos al Bajo Nechí	 niveles estables	Persisten niveles estables en el río Nechí, condición predominante para los próximos días.
Sin alerta	5 Cauca	Directos al Cauca entre Pto. Valdivia y río Nechí	 niveles estables	Niveles estables en el río Cauca, en el sector comprendido entre los municipios de Puerto Valdivia y Nechí.
Sin alerta	6 Bajo Magdalena	Directos Bajo Magdalena entre el Banco y Plato	 niveles estables	Niveles estables en el río Magdalena en el tramo comprendido entre los municipios de El Banco y Plato, así como descenso gradual en el Brazo de Loba.

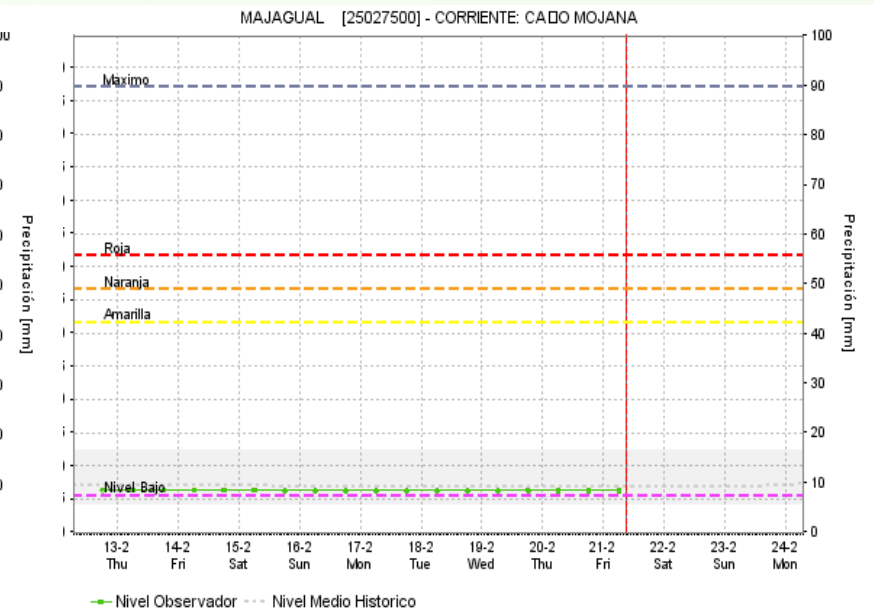
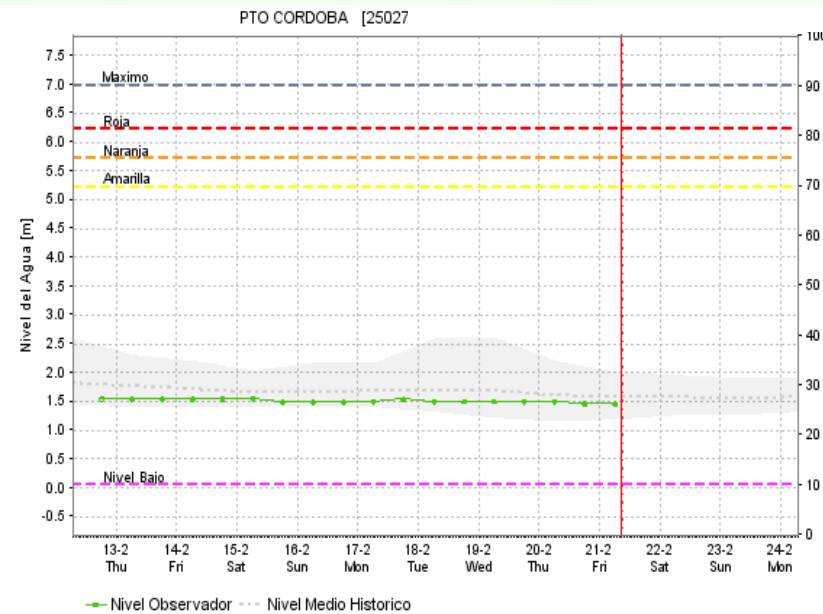
Nota 1: Las alertas hidrológicas pueden ser corregidas y/o actualizadas en el futuro. No representa una certificación oficial del IDEAM.
Nota 2: Es probable que los eventos hidrológicos reportados en las alertas emitidas no se estén presentando sobre los ríos principales sino sobre sus afluentes.
Nota 3: El IDEAM recomienda a la población ribereña estar muy atentos al comportamiento de los niveles de los ríos y atender las recomendaciones que la Unidad Nacional de Gestión del Riesgo de Desastres (UNGRD) emita para la implementación de medidas de contingencia ante posibles afectaciones por desbordamientos e inundaciones.

2.2.1 SUBZONA HIDROGRÁFICA DEL RÍO SAN JORGE CUENCA ALTA



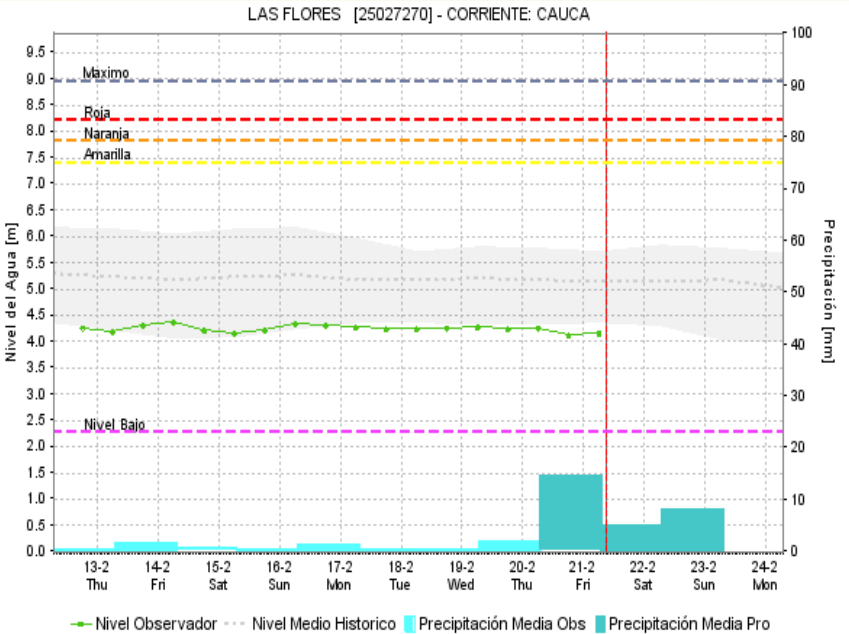
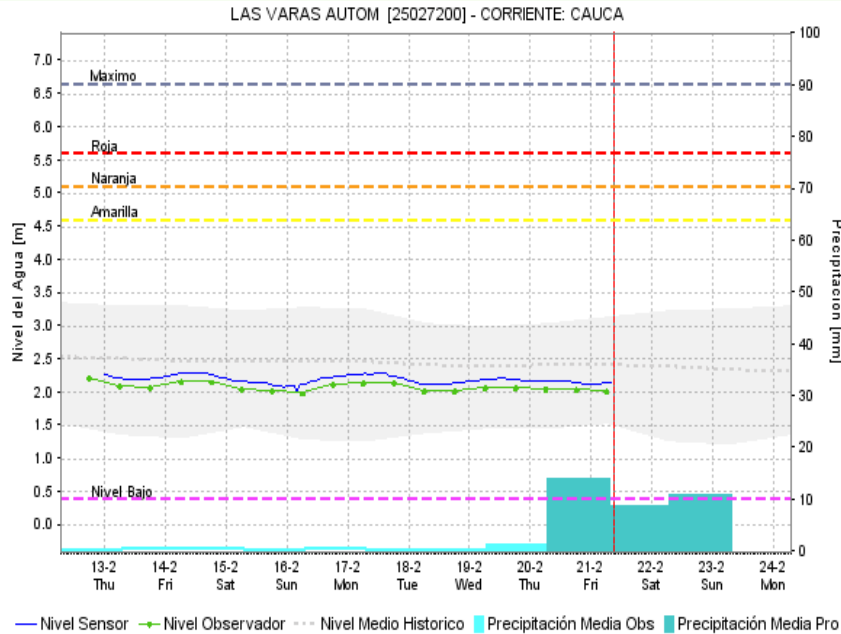
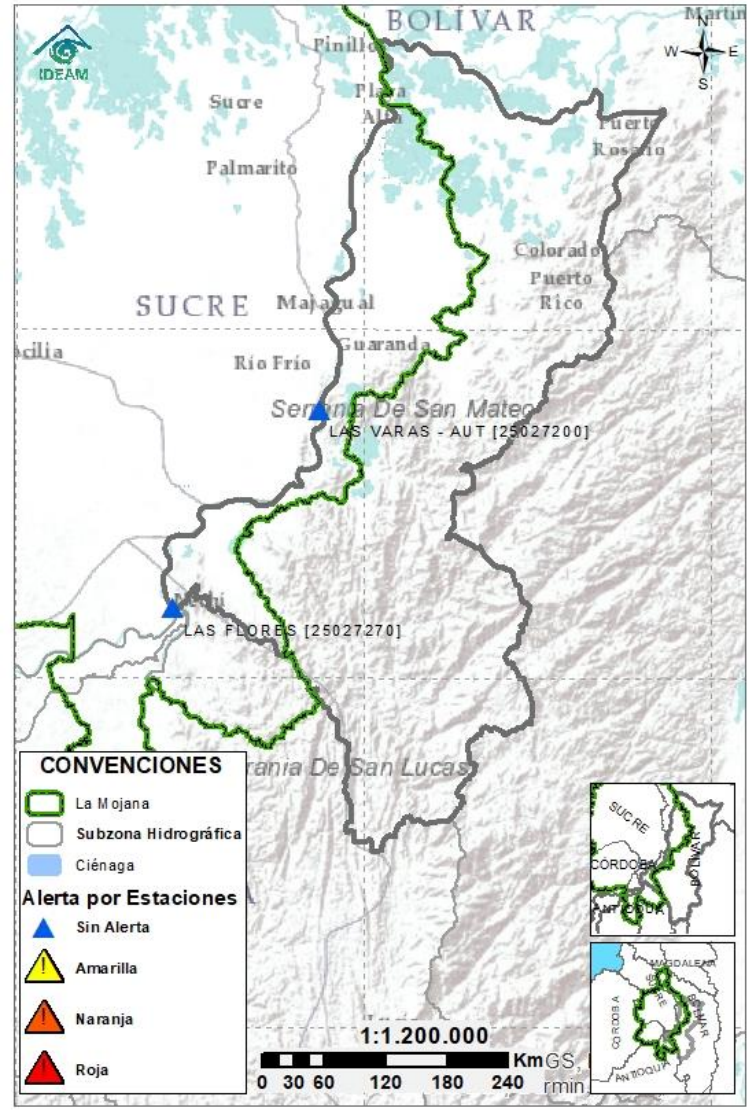
Subzona hidrográfica	Alerta	Descripción
Cuenca alta del río San Jorge	Sin alerta	Persisten niveles estables en la cuenca alta del río San Jorge y en su tributario el río San Pedro, se prevé que esta condición persista durante el fin de semana.

2.2.2 SUBZONA HIDROGRÁFICA DEL RÍO SAN JORGE CUENCA BAJA



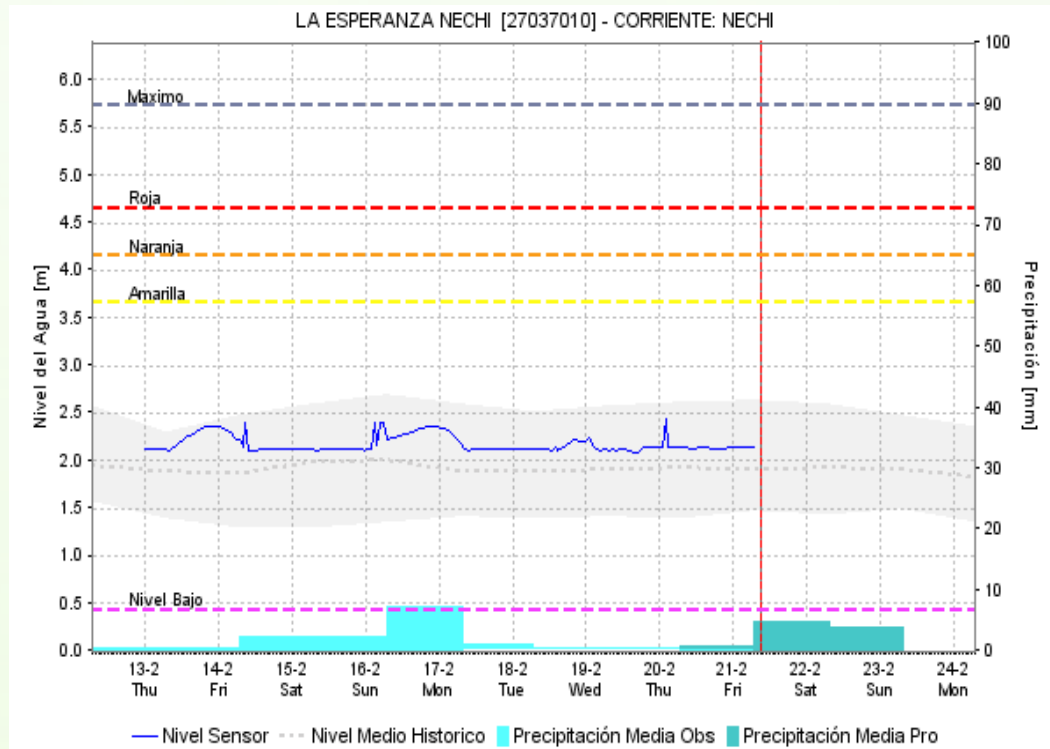
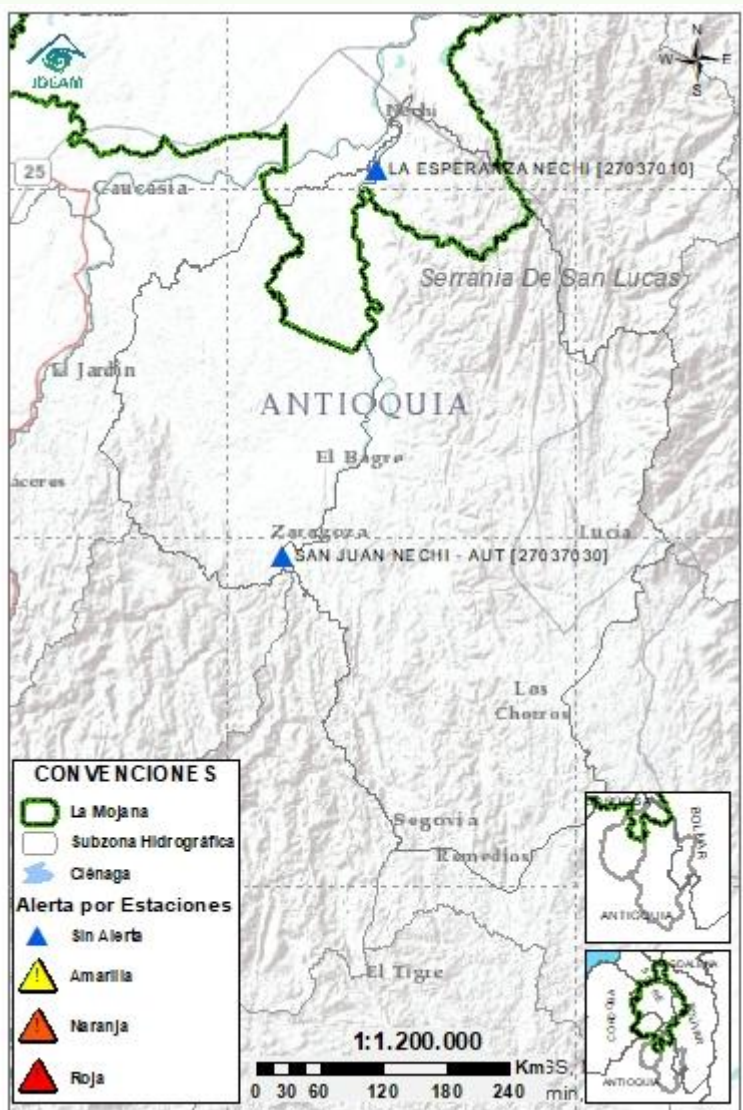
Subzona hidrográfica	Alerta	Descripción
Cuenca baja del río San Jorge	Sin alerta	Persisten los niveles bajos en la cuenca baja del río San Jorge, especialmente en los caños Mojana, Barro y Pancegüita.

2.2.3 DIRECTOS AL BAJO CAUCA - CIÉNAGA LA RAYA ENTRE EL RÍO NECHÍ Y EL BRAZO DE LOBA



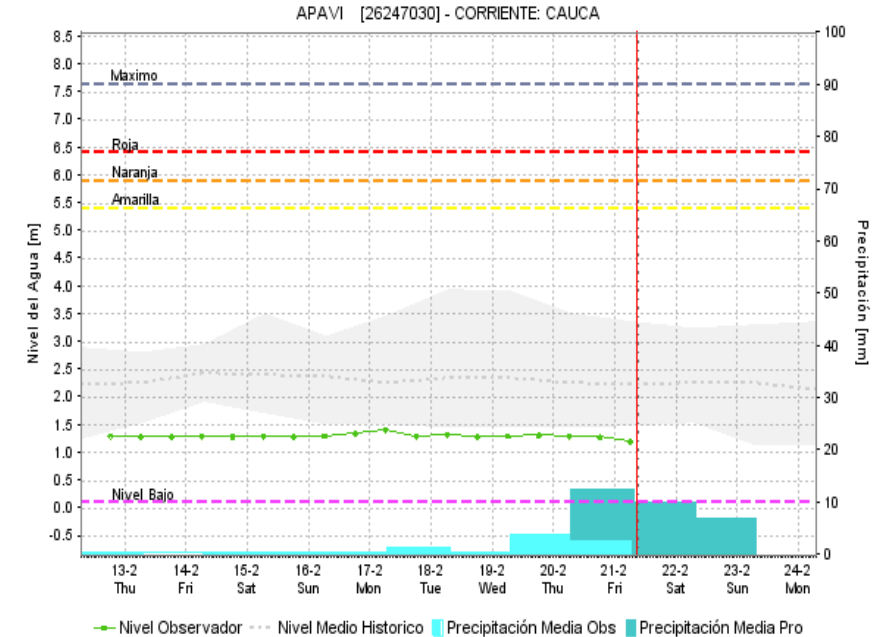
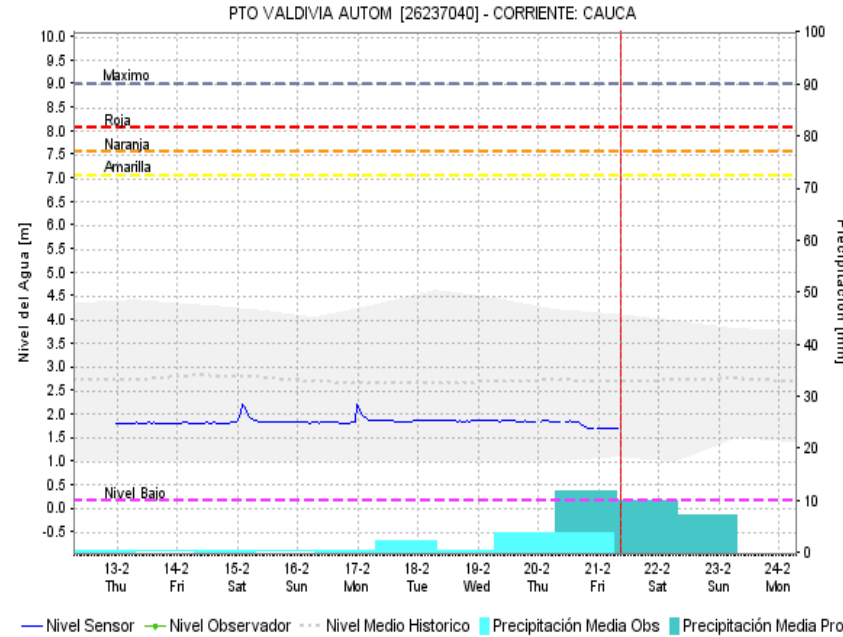
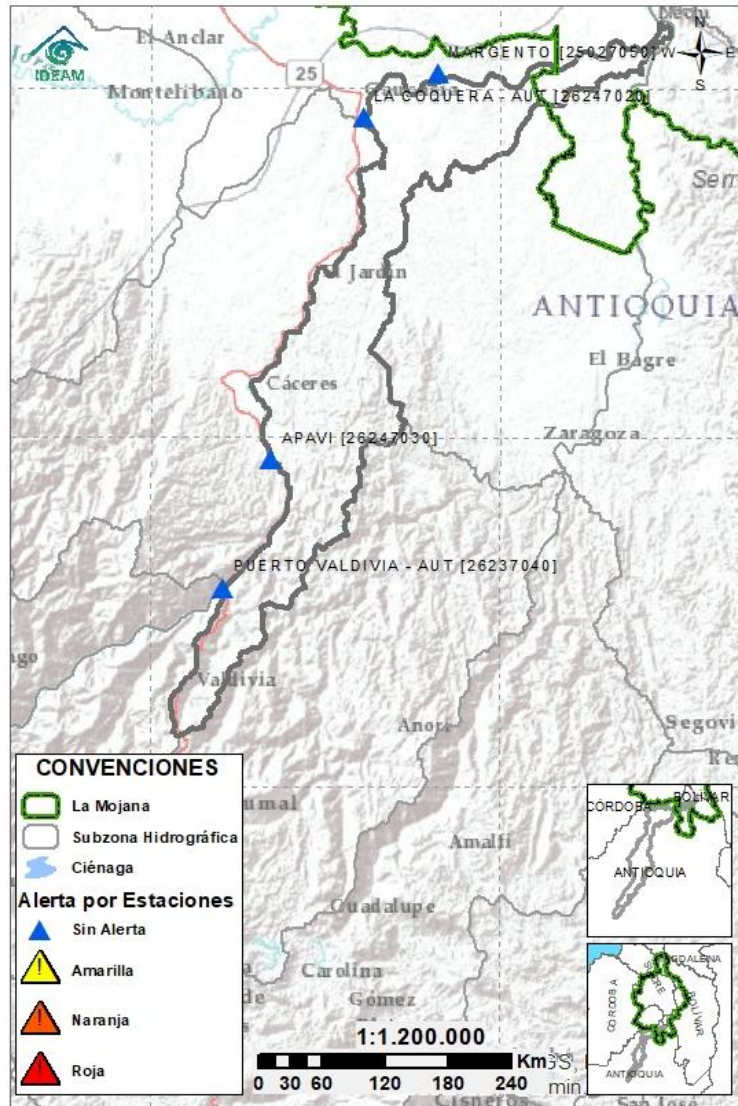
Subzona hidrográfica	Alerta	Descripción
Directos al bajo Cauca- Ciénaga La Raya entre el río Nechí y Brazo de Loba	Sin alerta	Se mantienen niveles estables en el río Cauca en el tramo comprendido entre los municipios de Nechí (Antioquia) y el sector La Raya - Brazo de Loba; los niveles registrados están por debajo de la media histórica.

2.2.4 SUBZONA HIDROGRÁFICA DEL RÍO NECHÍ CUENCA BAJA



Subzona hidrográfica	Alerta	Descripción
Cuenca baja del río Nechí	Sin alerta	En el río Nechí, se observan niveles estables con ligeras fluctuaciones, condición predominante para el día de hoy y el fin de semana.

2.2.5 DIRECTOS AL CAUCA ENTRE PTO. VALDIVIA Y RÍO NECHÍ



Subzona
hidrográfica

Alerta

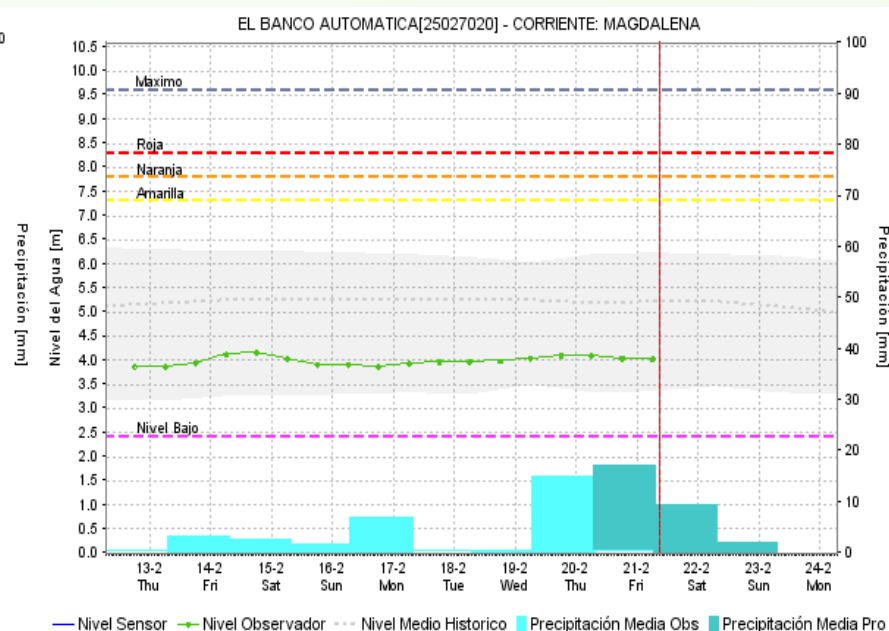
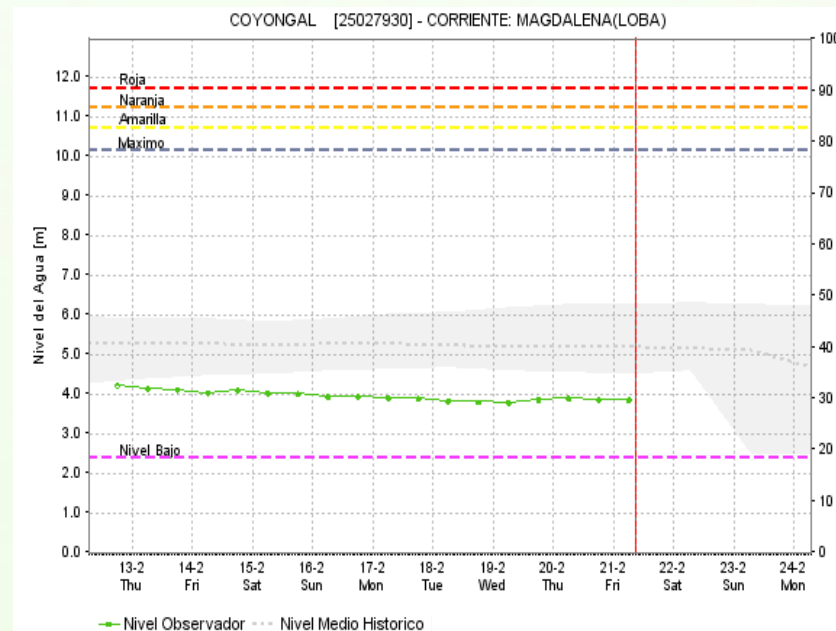
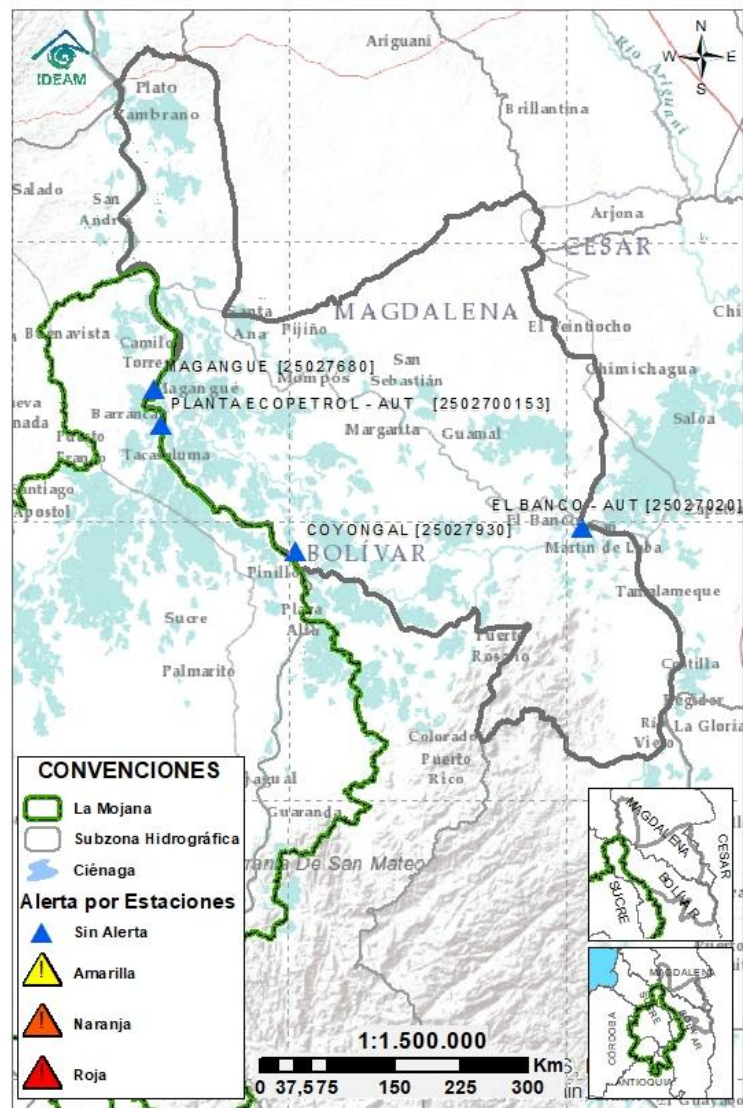
Descripción

Directos al
Cauca entre
Pto. Valdivia y
río Nechí

Sin
alerta

Niveles estables en el río Cauca en el tramo que transita entre los municipios de Puerto Valdivia y Nechí; dichos niveles se hallan por debajo de la media histórica.

2.2.6 DIRECTOS AL BAJO MAGDALENA ENTRE EL BANCO Y EL PLATO



Subzona
hidrográfica

Alerta

Descripción

Directos Bajo
Magdalena
entre el Banco
y el Plato

Sin
alerta

Niveles estables en el río Magdalena a la altura del municipio de El Banco y Plato, así como descenso gradual en el Brazo de Loba, condición que persistirá durante el fin de semana.



Estaciones Meteorológicas automáticas y convencionales en la región de la Mojana

Leyenda	Estación	Municipio	Departamento	Tipo	Código
B1	Aeropuerto Baracoa	Magangué	Bolívar	Convencional	25025100
B2	Planta Ecopetrol	Magangué	Bolívar	Automática	250270153
B3	Las varas	San Jacinto del Cauca	Bolívar	Convencional	25027200
C1	Ayapel	Ayapel	Cordoba	Convencional	25025030
C2	Caño Barro	Ayapel	Cordoba	Automática	13027040
C3	Marralu	Ayapel	Cordoba	Automática	25027770
S1	Majagual	Majagual	Sucre	Convencional	25020340
S2	San Benito Abad	San Benito Abad	Sucre	Convencional	25025180
S3	Santiago Apóstol	San Benito Abad	Sucre	Convencional	25020760
S4	San Marcos	San marcos	Sucre	Automática	25025340
S5	San Luis	Sucre	Sucre	Convencional	25021370

Horarios de monitoreo y pronóstico de las condiciones meteorológicas





El ambiente
es de todos

Minambiente

EQUIPO DE TRABAJO CRPA LA MOJANA

Elaborado por:

AARON OMAÑA-RAFAEL MUNDARAY, Meteorólogo:
OLGA LUCÍA PULIDO MÉNDEZ, Hidróloga

Con la colaboración de:

JAIRO VELEZ, Apoyo SIG
KEVIN PEREZ, Estadístico
MAYERLIN SANDOVAL, Comunicadora

www.corpomojana.gov.co

Correo Electrónico:

corpomojana@corpomojana.gov.co

Cra. 21 # 21 A – 44 San Marcos - Sucre

Teléfono: (+57) (5) 295 5347

YOLANDA GONZALEZ HERNÁNDEZ,

Directora General IDEAM.

DANIEL USECHE SAMUDIO,

Jefe (E) Oficina del Servicio de Pronósticos y Alertas

www.ideam.gov.co/

Correos electrónicos:

servicio@ideam.gov.co,

alertas@ideam.gov.co

Calle 25 d # 96b - 70, piso 3. Bogotá, D.C.

Teléfono: 307 5625 ext. 1334 - 1336.

LILIANA QUIROZ, Directora General de la Corporación para el
Desarrollo Sostenible de La Mojana y el San Jorge –
CORPOMOJANA.

ÉDGAR ORTIZ PABÓN, Gerente del Fondo Adaptación

DIANA ISABEL DIAZ, Coordinadora del Proyecto
Mojana Clima y Vida.

MYRIAM ANDREA CALDERÓN, Asesor Sistema de Alertas
Tempranas

